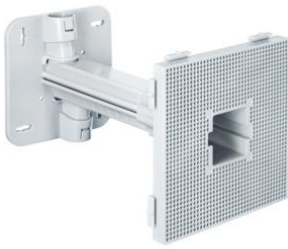


Teleskop-Geräteträger und -dose.



Teleskop-Geräteträger

- zur sicheren Befestigung von Leuchten und vielem mehr
- bei Außendämmung von Wänden und Decken
- Montagefläche zur dübellosen Geräteinstallation

Artikel-Nr.:	1159-60
EAN:	4013456537040
Dämmstärke	80 - 200 mm
Länge	120 mm
Breite	120 mm
max. Befestigungsfläche für Geräte	120 x 120 mm
Rohreinführung M20 am Träger	2
Gewichtsbelastung bei Deckenanbau	5 kg
Gewichtsbelastung bei Wandanbau	5 kg
Versand	10
Preisgruppe	180

Für die sichere Installation von Leuchten, Bewegungsmeldern und vielen weiteren Geräten in und an gedämmten Fassaden. Für heutige Dämmstärken optimiert, ermöglichen die Teleskop- Produkte vielfältige Anwendungen in Dämmungen mit Stärken von 80 bis 200 mm. Die zwei Rohreinführungen des Grundträgers gewährleisten einen sicheren Rohranschluss, die im Trägerarm integrierte Leitungsführung sorgt für einen einfachen und schnellen Leitungseinzug.

- Stabiler Halt an Wand und Decke
- Für Dämmstärken von 80 bis 200 mm
- Geräteträger für Anbaugeräte mit einem Gesamtgewicht bis 5 kg
- Gerätedose kombinierbar im Normabstand 71 mm
- Rohreinführungen am Träger mit interner Leitungsführung
- Einfaches Abschneiden auf Dämmstärke durch integrierte Maßangabe
- Frontfixierung und Tiefenanschlag vermeiden Fehlinstallationen
- Befestigung der Montageplatte/Gerätedose von vorne

